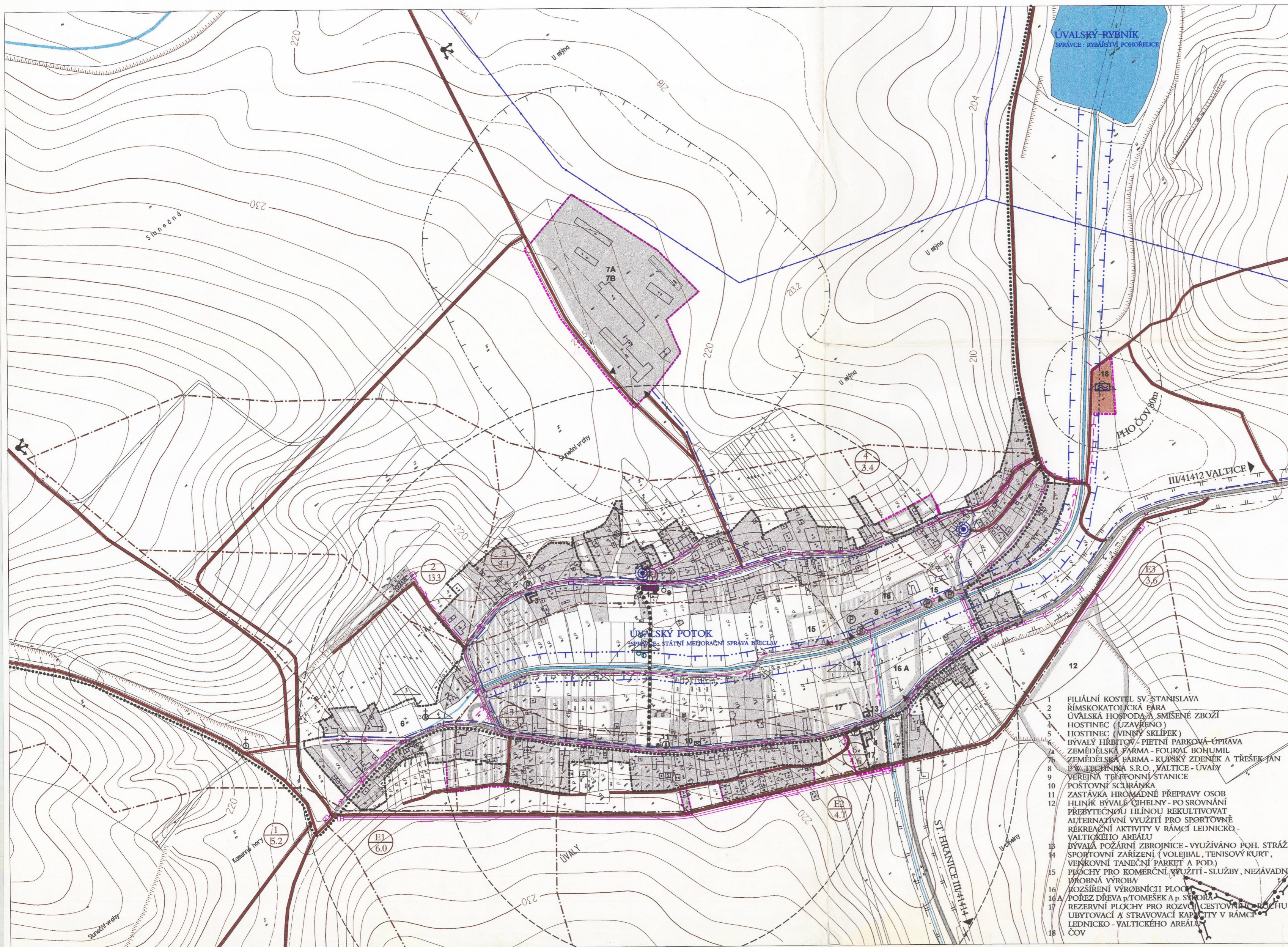


ÚZEMNÍ PLÁN OBCE VALTICE - ÚVALY

VODNÍ HOSPODÁŘSTVÍ

1 : 2000



STAV	NÁVRH	VÝHLED
		STÁTNÍ SILNICE
		MÍSTNÍ KOMUNIKACE
		ZEMĚDĚLSKÉ A ÚČELOVÉ KOMUNIKACE
		PĚŠÍ PROPOJENÍ
		TURISTICKÉ TRASY
		ROZLIŠEDOVÁ POLE KŘÍŽOVATEK
		VSTUPY A VJEZDY DO AREÁLŮ
		ZASTÁVKY HROMADNÉ DOPRAVY A PLOCHY PARKOVIŠTÍ
		STÁTNÍ HRANICE ČESKÉ REPUBLIKY
		HRANICE KATASTRÁLNÍ
		HRANICE ZASTAVĚNÉHO ÚZEMÍ
		KŘÍŽE, SOCHY, BOŽÍ MUKA - SOLITÉRNÍ STROMY
		PAMÁTKOVÉ CHRÁNĚNÉ OBJEKTY
		MÍSTA DÁLKOVÝCH ROZHLEDŮ
		DOCÍLÁZKOVÉ VZDÁLENOSTI ZASTÁVEK
		VODNÍ TOKY A PLOCHY
		OCHRANNÁ PÁSMA KOMUNIKACE A ŽELEZNICE
		PÁSMA HYGIENICKÉ OCHRANY
STAV	NÁVRH	
		OCHRANNÉ PÁSMA VEŘEJNÉ STUDNY
		OCHRANNÉ PÁSMA VODNÍHO TOKU
		NAVŮZENÝ VODOVOD
		ZAVLAŽOVACÍ ŘADY
		NAVŮZENÁ KANALIZACE SPLAŠKOVÁ A DEŠŤOVÁ
		ČISTÍRNA ODPADNÍCH VOD
		STUDNA, OCHRANNÉ PÁSMA STUDNY
		ODVODŇOVACÍ RIGOL
		HRANICE, ČÍSLO A PLOCHA (ha) KANALIZAČNÍCH OKRSKŮ

- 1 FILIÁLNÍ KOSTEL SV. STANISLAVA
- 2 ŘÍMSKOKATOLICKÁ FARA
- 3 ÚVALSKÁ HOSPODÁŘSKÁ SMÍŠENÉ ZBOŽÍ
- 4 HOSTINEC (UZAVŘENO)
- 5 HOSTINEC (VINNÝ SKLÍPEK)
- 6 BÝVALÝ HRBITOV - PIETNÍ PARKOVÁ ÚPRAVA
- 7 ZEMĚDĚLSKÁ FÁRMA - FOUKAL BOHUMIL
- 8 ZEMĚDĚLSKÁ FÁRMA - KUPSKÝ ZDENĚK A TRŠEK JAN
- 9 P.V. TECHNIBA S.R.O. - VALTICE - ÚVALY
- 10 VEŘEJNÁ TELEFONNÍ STANICE
- 11 POSTOVNÍ SČÍRAČKA
- 12 ZASTÁVKA HROMADNÉ PŘEPRAVY OSOB
- 13 HLINÍK BÝVALÉ OHĚLNÝ - PO SROVNÁNÍ PŘEBYTČNĚJŠÍ IHLNOU REKULTIVOVAT
- 14 ALTERNATIVNÍ VYUŽITÍ PRO SPORTOVNĚ REKREAČNÍ AKTIVITY V RÁMCI LEIDNICKO-VALTICKÉHO AREÁLU
- 15 BÝVALÁ POŽÁRNÍ ZBRONICE - VYUŽIVÁNO POH. STRÁŽÍ
- 16 SPORTOVNÍ ZAŘÍZENÍ (VOLEJBAL, TENISOVÝ KURT, VENKOVNÍ TANECNÍ PARKET A POD.)
- 17 PLOCHY PRO KOMERČNÍ VYUŽITÍ - SLUŽBY, NEZÁVADNÁ
- 18 DROBNÁ VÝROBA
- 19 KOZŠÍŘENÍ VÝROBNÍCI PLOCHY
- 20 PŮZEŘ DŘEVA P. TOMĚŠEK A P. SYMORA
- 21 REZERVNÍ PLOCHY PRO ROZVOJ CESTOVNÍHO RŮSTU - UBYTOVACÍ A STRAHOVACÍ KAPACITY V RÁMCI LEIDNICKO - VALTICKÉHO AREÁLU
- 22 ČOV

SCÍTVĚČOVÁ DŮLOŽKA
 SCHVAĚOVACÍ ORGÁN: MĚSTSKÝ ÚSTAV PRŮMYSLU A VEŘEJNÝCH PRÁČÍ
 ČÍSLO JEDNÁČKY: ...
 DATUM SCHVAĚENÍ: ...
 PRŮPIS: ...
 JEDNÉ: ...
 PŘÍJEMCI: ...
 FUNKCE: ...

HLAVNÍ PROJEKTANT	ING. JIŘÍ L. PŠENČNÝ	HP ATLETER	ING. L. BUČKA	
VEDOUcí PROJEKTANT - ARCH.	ING. JIŘÍ L. PŠENČNÝ	ZOOP. PROJEKTANT	ING. SOUBŘENÁ	
VEDOUcí PROJEKTANT - SPEC.	ING. SOUBŘENÁ	DIGITÁLNÍ ZPRÁVOVÁNÍ	V. ECKLER	
OBJEDNATEL	OKRESNÍ ÚŘAD - BRECLAV, REFERÁT REGION. ROZVOJE			

ÚZEMNÍ PLÁN OBCE VALTICE - ÚVALY VODNÍ HOSPODÁŘSTVÍ		MĚSTO VALTICE IČO: 62308 032 1:2000 5
---	--	---